

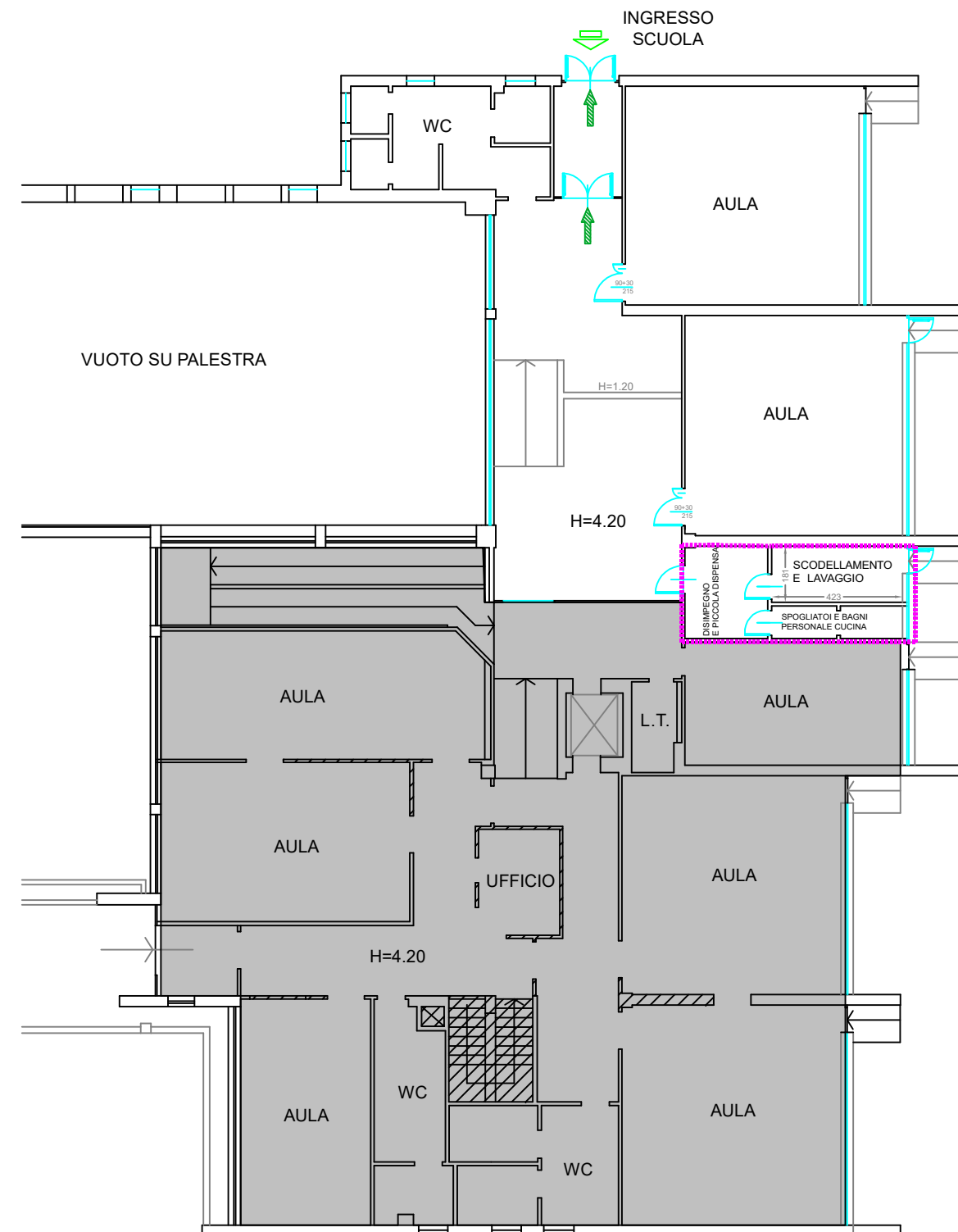
LOCALI REFEZIONE, SCODELLAMENTO, DISPENSA E LAVAGGIO



SPOGLIATOI PERSONALE CUCINA



SERVIZI ALUNNI DEDICATI ALLA REFEZIONE



COMUNE DI VARESE

AREA X^ - LAVORI PUBBLICI, INSTRUTTURE E RETI
UNITA' SPECIALISTICA EDILIZIA SCOLASTICA E PREVENZIONE INCENDI
Via Sacco n.5 - Tel. 0332/255.249

TITOLO

INDIVIDUAZIONE **LOCALI REFEZIONE**
16_ SCUOLA DELL'INFANZIA "M.L. VERGA"

Ubicazione: Via Maggiora n° 12

SCALA

1:100/1:200

SPECIFICA

PLANIMETRIA-PIANTA

DATA

OTTOBRE 2022